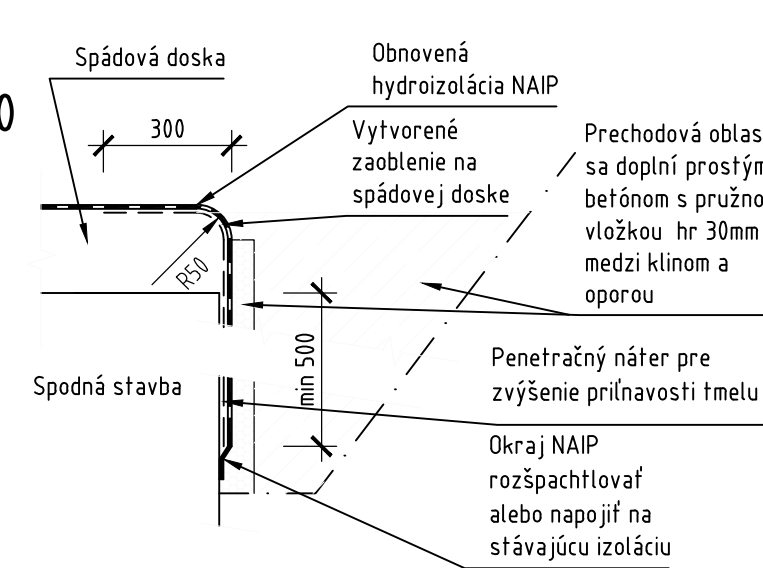
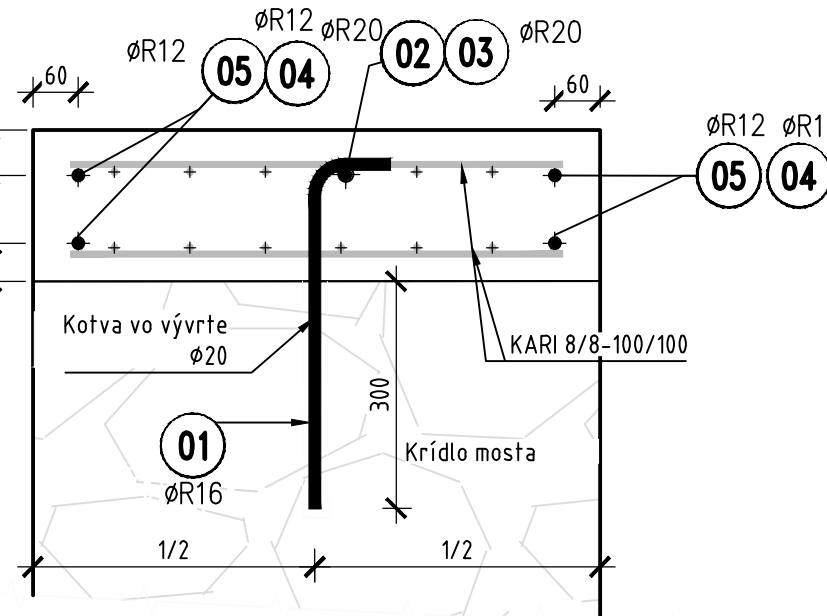


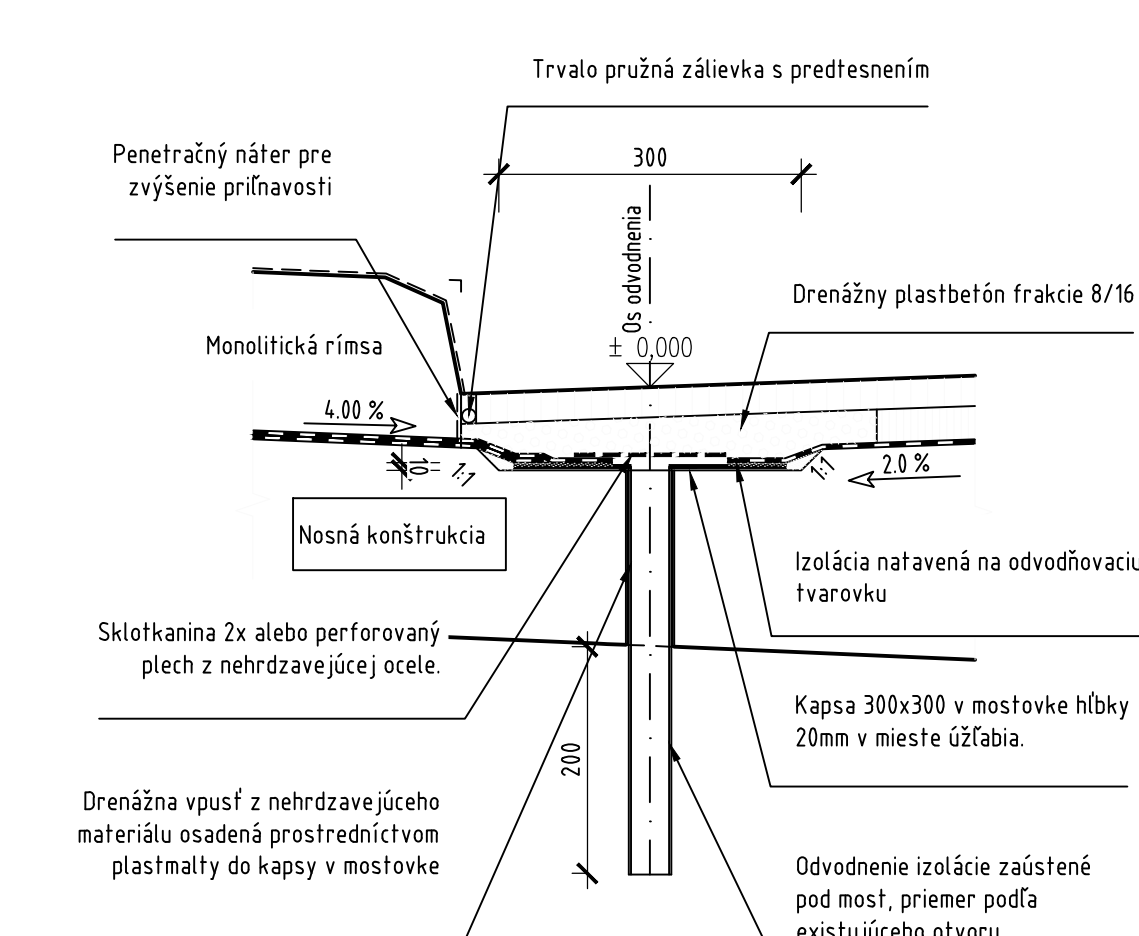
UKONČENIE IZOLÁCIE NA RUBOCH OPÔR 1:10



REZ A-A - V MIESTE NK 1:10

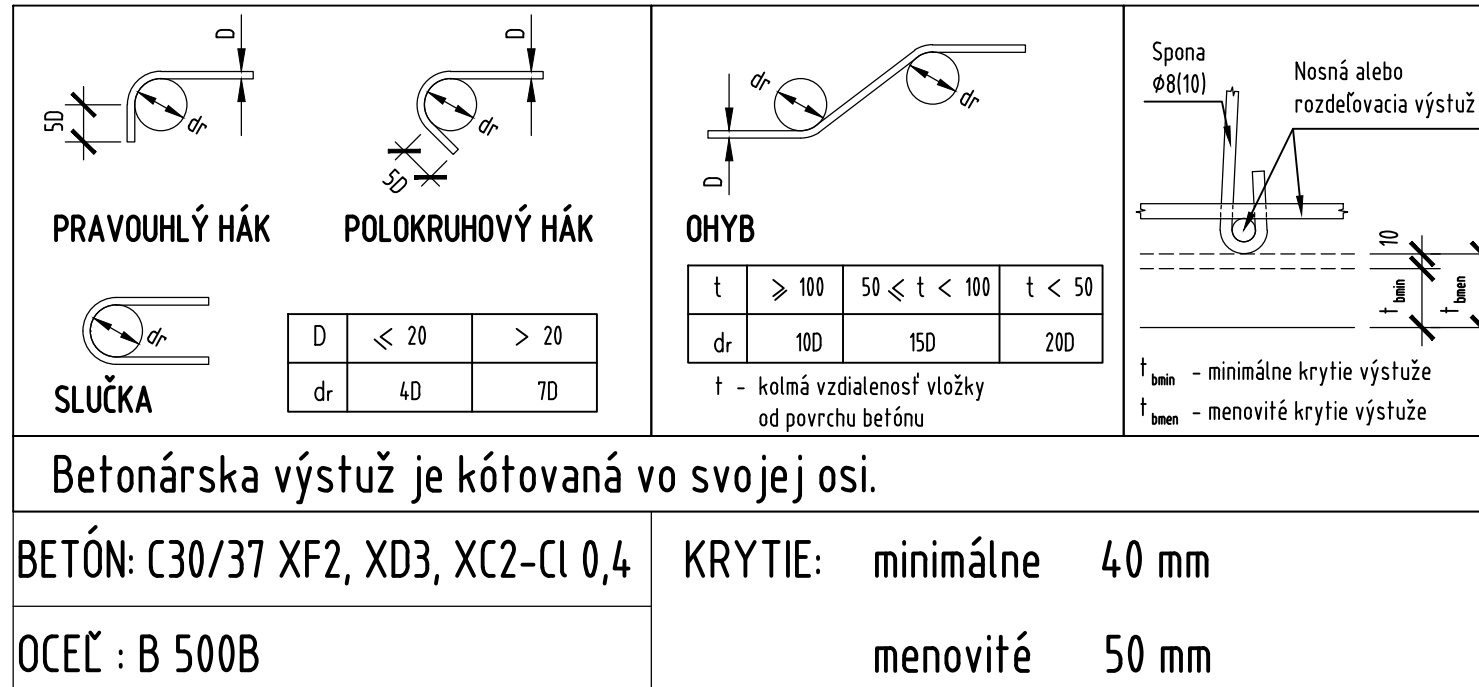


DETAIL ODVODNENIA IZOLÁCIE 1:10



VYTÝČOVANÉ BODY SPÁDOVÉHO BETÓNU

č.	Y [m]	X [m]	Z [mm]
1	381114.7228	1229386.171	531321
2	381114.7873	1229386.252	531295
3	381114.9371	1229374.248	531323
4	38114.9482	1229374.160	531319
5	38115.3284	1229371.163	531417
6	38115.7083	1229368.165	531373
7	381157.194	1229368.082	531377
8	381156.631	1229374.184	531331
9	381157.7077	1229374.268	531357
10	381157.921	1229367.508	531405
11	381158.780	1229360.626	531411
12	381159.064	1229351.941	531381
13	381158.219	1229351.857	531355
14	381158.054	1229361.191	531386
15	381157.942	1229361.279	531382
16	381154.144	1229364.272	531449
17	381150.343	1229367.268	531373
18	381150.231	1229367.357	531377
19	381150.886	1229362.139	531414
20	381150.242	1229362.055	531388
21	38114.9508	1229367.827	531402
22	381148.647	1229374.816	531343



POZNÁMKY:

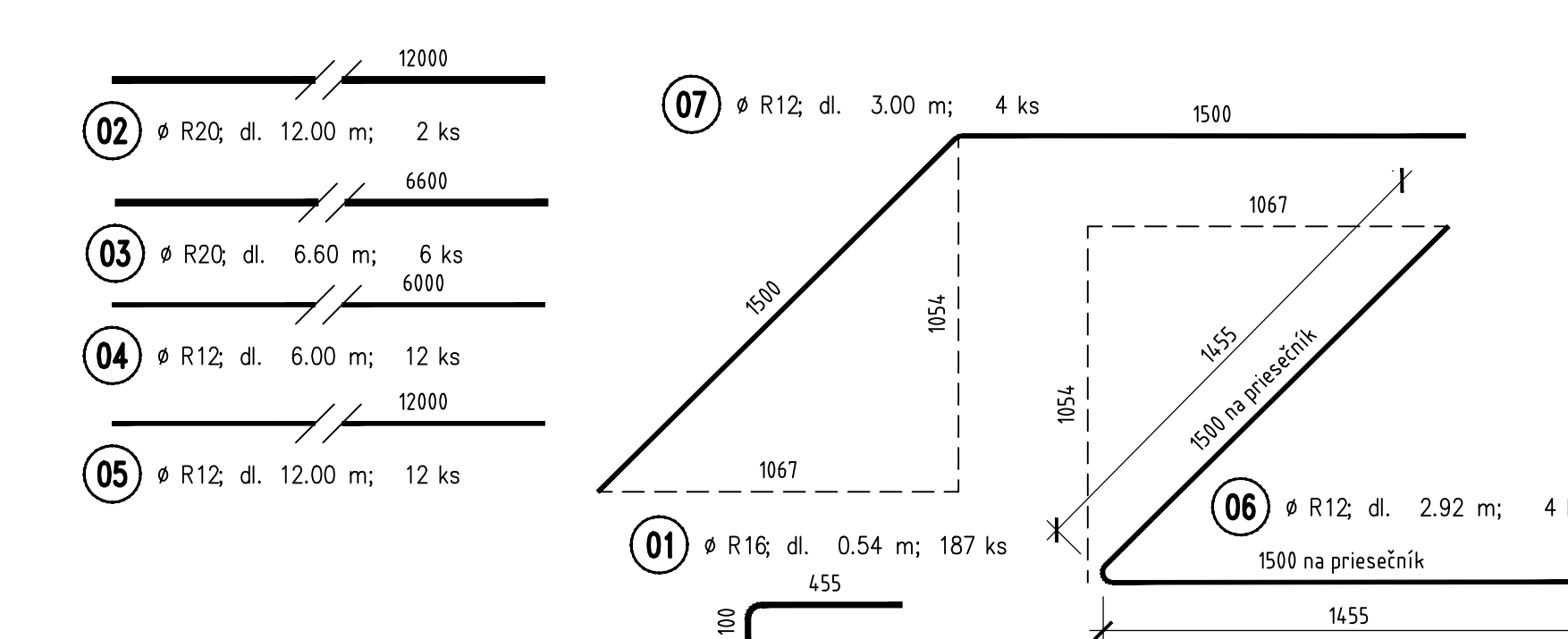
1. Kotvenie trnov sa prevedie s certifikovanými chemickými kotvami
2. Presahy KARI sieťí 300mm
3. KARI siete/položky sa upravia/ustrhnú na mieste
4. Presahy prútov pravidelne prestriedať
5. Smerové vytyčenie je názovazné, treba sa prispôbiť odkrytým konštrukciám
6. Postup výstavby - po polovičiach

TABUĽKA VÝSTUŽE

OZN.	Ø R [mm]	DĹŽKA 1 KS [mm]	KS	DĹŽKA PODCA Ø R [m]		
				Ø R12	Ø R16	Ø R20
01	16	540	187		100.98	
02	20	12000	2			24.00
03	20	6600	6			39.60
04	12	6000	12	72.00		
05	12	12000	12	144.00		
06	12	2920	4	116.8		
07	12	3000	4	12.00		
DĹŽKA PODCA Ø SPOLU [m]				239.68	100.98	63.60
HMOTNOSŤ PODCA Ø 1b [kg]				0.888	1.578	2.466
HMOTNOSŤ PODCA Ø SPOLU [kg]				212.8	159.3	156.8
HMOTNOSŤ SPOLU [kg]					529.0	

S1 KARI- KY 81 8/8 - 100/100
 $80\text{m}^2 \times 2 \times 1,3 = 208\text{m}^2$ (vrátane presahov 30%) $208\text{m}^2 \times 8\text{kg}/\text{m}^2 = 1664\text{kg}$

ŠPECIFIKÁCIA VÝSTUŽE 1:20



204-00

DSP (DRS)

REKONŠTRUKCIA CESTY A MOSTOV II/529 BREZNO – Č. BALOG A
III/2724 (52612) KOKAVA NAD RIMAVICOU – UTEKÁČ

STAVEBNÍK:

Banskobystrická regionálna
správa ciest, a.s.
Majerská cesta č. 94
974 69 Banská Bystrica



Banskobystrická
regionálna **správa ciest**

OBJEDNÁVATEĽ

Banskobystrický samosprávny kraj
Banská Bystrica
Námestie SNP č. 23
974 01 Banská Bystrica



**BANSKOBYSTRICKÝ
SAMOSPRÁVNÝ KRAJ**


ZHOTOVITEĽ:

HBH PROJEKT spol. s r.o.
HLAVNÝ INŽINIER PROJEKTU
MGR. TOMÁŠ KUČAŘKA

HBH®
projekt
Projektowa i realizacja

pro dopravní a inženýrské stavby
Koblišská 5, 602 00 BRNO

Č. ZÁKAZKY	2018/0486
------------	-----------

VEDÚCI PROJEKTANT	ING. KUBÁČKA	<i>[Signature]</i>	 Kapušinská 313/12 97401 Baranovce Bystrica
ZODPOVEDNÝ PROJEKTANT	ING. KOLLÁR	<i>[Signature]</i>	
VYPRACOVÁ	ING. KOLLÁR	<i>[Signature]</i>	
KRESIL	ING. KOLLÁR	<i>[Signature]</i>	
KONTROLOVAL	ING. KOLLÁR	<i>[Signature]</i>	
KRAJ: BANSKOBÝSTRICKÝ	KÚ: ČERNÝ BALOG		
NÁZOV OBJEKTU			DÁTUM
SO 204-00: MOST EV.Č. 529-011 V KM 31,500 1:100, 1:20, 1:10 1:500 (POS)			DECEMBER 2018
			FORMÁT
			MIERKA

	STUPEŇ PD	03 (043)
	ČÍS. ZÁKAZKY	BB18_008
	ARCHÍVNE ČÍS.	
NÁZOV VÝKRESU	ČÍS. SÚPRAVY	ČÍS. VÝKRESU
TVAR A VYSTUŽENIE SPÁDOVÉHO BETÓNU		03